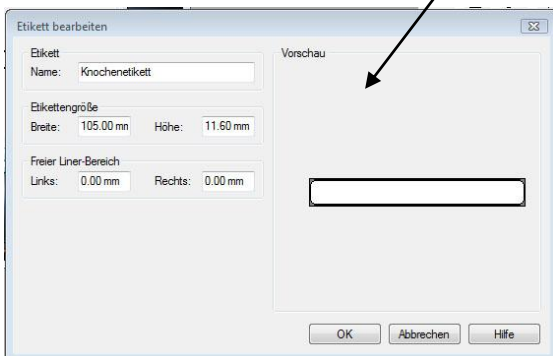
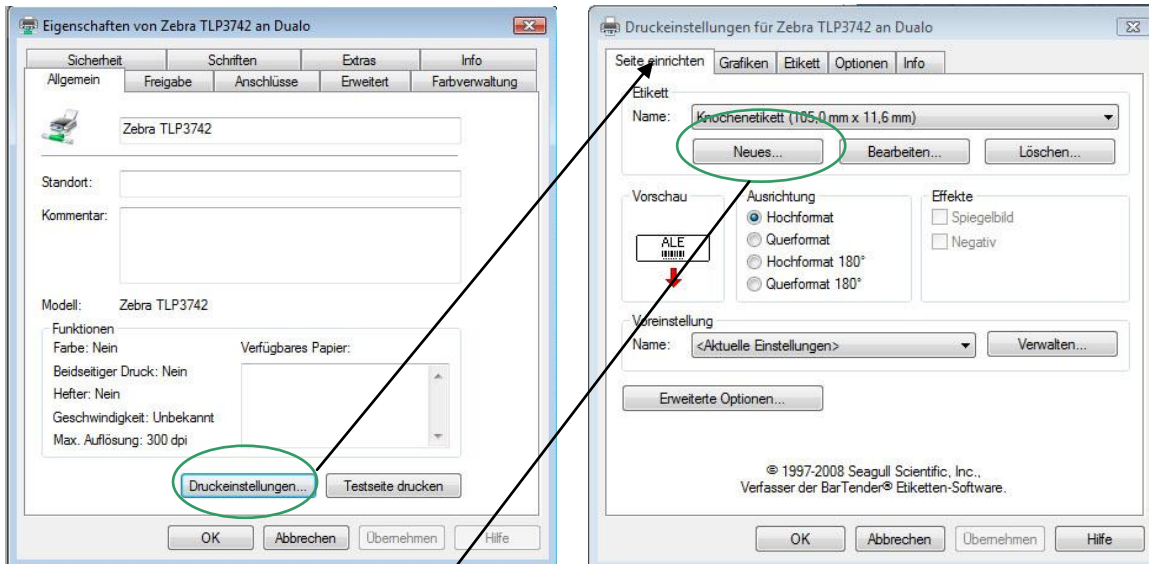
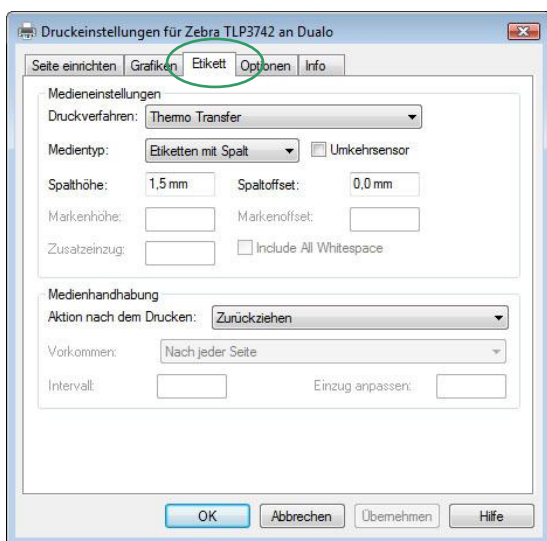


Zebra/Eltron TLP 3642/ 3742 – Treibereinstellungen

Zuerst muss der Druckertreiber richtig unter Windows installiert werden. Rufen Sie danach die Druckereigenschaften auf und erstellen Sie ein eigenes Etikett für das Knochenetikett. Der Druckertreiber selber bietet kein Etikett in der richtigen Größe an. Die richtig eingestellte Etikettengröße ist unbedingt notwendig für einen korrekten Ausdruck und Vorschub der Etiketten im WOpticus.



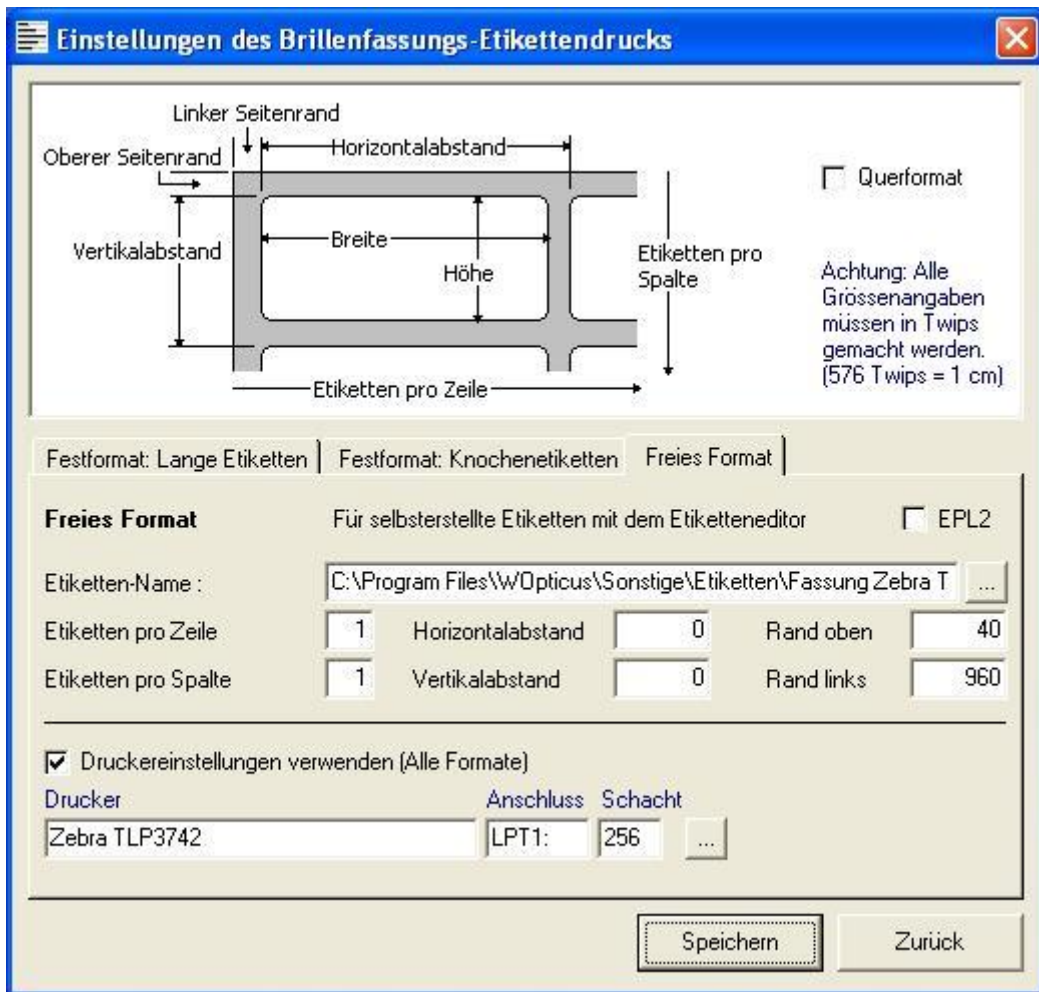
Namen und Etikettengröße angeben



Medientyp und Spalthöhe angeben

Einstellungen im WOpticus

In den Einstellungen im Etikettendruck müssen folgende Angaben gemacht werden:



Etiketten-Name: **Fassung Zebra TLP3742 Knochenetikett.ETK**

Die Randeinstellungen Rand oben und Rand links können je Windowsversion, Treiber und Drucker gering abweichend sein.

Beispielausdruck auf Eltron 3642

